

СХЕМА
 организации дорожного движения и ограждения мест производства краткосрочных работ
 вне населенного пункта
 прямой и обратный ход



Заместитель начальника Муравьев В.А.

2017г.

Разработано
 ООО «ЕТС»

Главный инженер

Донской Д.А.

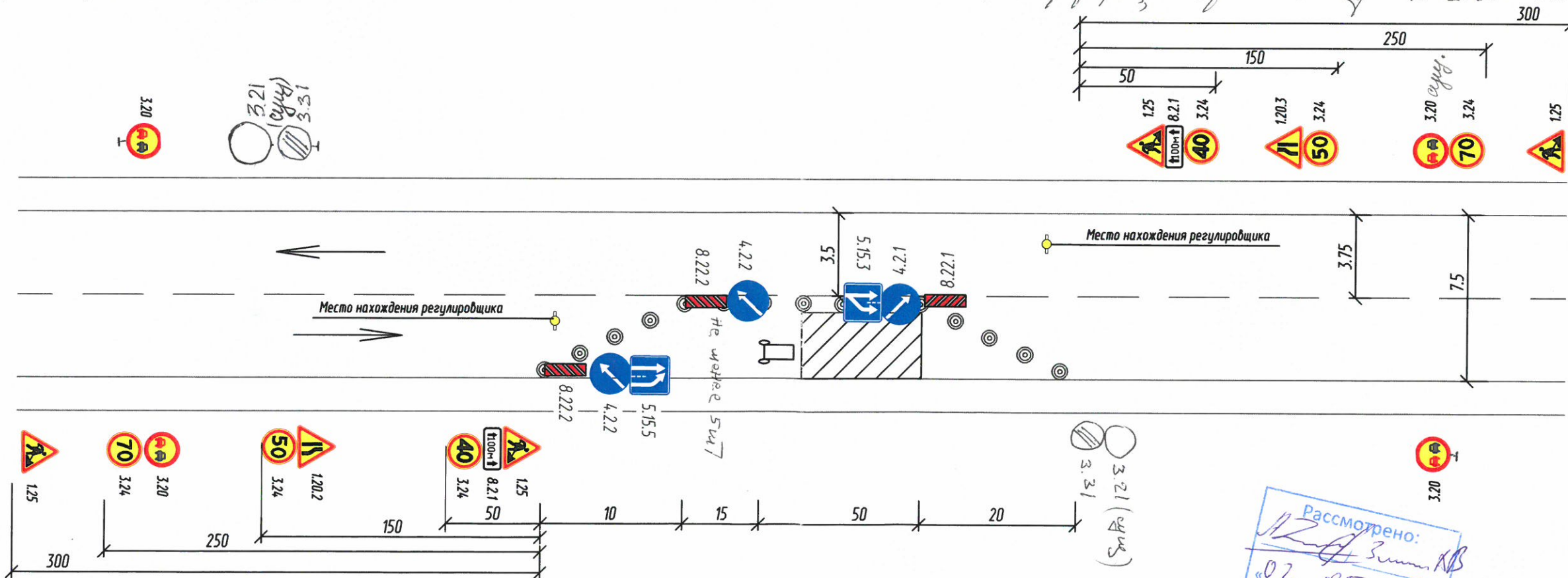
2017 г

Согласовано:

2017 г

Заказчик: ФКУ Упрдор «Северо-Запад»
 Организация выполняющая работы: ООО «ЕТС»
 Основание для выполнения работ: ГК № 10/13/20131160 от 13.11.2012 г.
 Наименование объекта: Путепровод через а/д, км 139+346 обход г. Луга на автомобильной дороге Р-23 Санкт-Петербург- Псков- Пустошка- Невель- граница с Республикой Белоруссия, включая обход г. Луга, Ленинградская область.
 Вид и характер дорожных работ: ремонт путепровода
 Сроки исполнения работ: 01.05.17 – 31.10.2017
 Составил схему: Щербинина Е.Ю. тел.89996079664
 Ответственный за проведение работ:
 Начальник участка: Соколов Г.А. тел.8 921 434 79 80
 Мастер: Черепанов А.И. тел. 8 921 439 72 80
 Мастер: Синицин В.В. тел.8 921 342 67 14
 Производитель работ: Грицишин Р.Р. тел. 8 911 246 99 09

- Примечание:
1. Дорожные знаки должны соответствовать ГОСТ Р52290-2004 и быть установлены по ГОСТ Р52289-2004, ТРТС
 2. Временные дорожные знаки устанавливаются с учетом постоянной дислокации дорожных знаков.
 3. Ответственный за производство работ должен находиться на месте производства работ
 4. Дорожные рабочие должны быть одеты в спецодежду оранжевого цвета со светоотражающими элементами
 5. Перед началом работ проинформировать за 1 сутки и предоставить копию схемы в 3-ю ст. посту ДПС ПУБДД
 6. По окончании работ ежедневно технику, инвентарь, ограждающие устройства убрать за пределы дороги. Временные дорожные знаки демонтировать (зачехлить)
 7. Работы производить только в светлое время суток при хорошей видимости
 8. Необходимо обеспечить доступ участников движения на дорогу с прилегающих съездов
 9. В период производства и по окончании дорожных работ обеспечить безопасность дорожного движения на подходах
 10. Дорожные знаки, противоречащие временным, должны быть зачехлены, а после завершения работ и снятия временных ТСОДД – расчехлены
 11. Работы проводятся под мостом.
 12. Ретрансляция работ выполняется согласно диспетчерскому приказу ФКУ Упрдор «Северо-Запад» № 2166 от 18.02.17



Условные обозначения:

- 1.25 Временные дорожные знаки
- Автомобиль оборудованный комплексом заградительных знаков
- Сигнальные конуса, шаг 6-12 м
- Зона производства работ

Рассмотрено:
 [Signature]
 «02» 05 2017 г.

Инициалы в ПП Зореев
981622 4-8 Павлова О.А.

