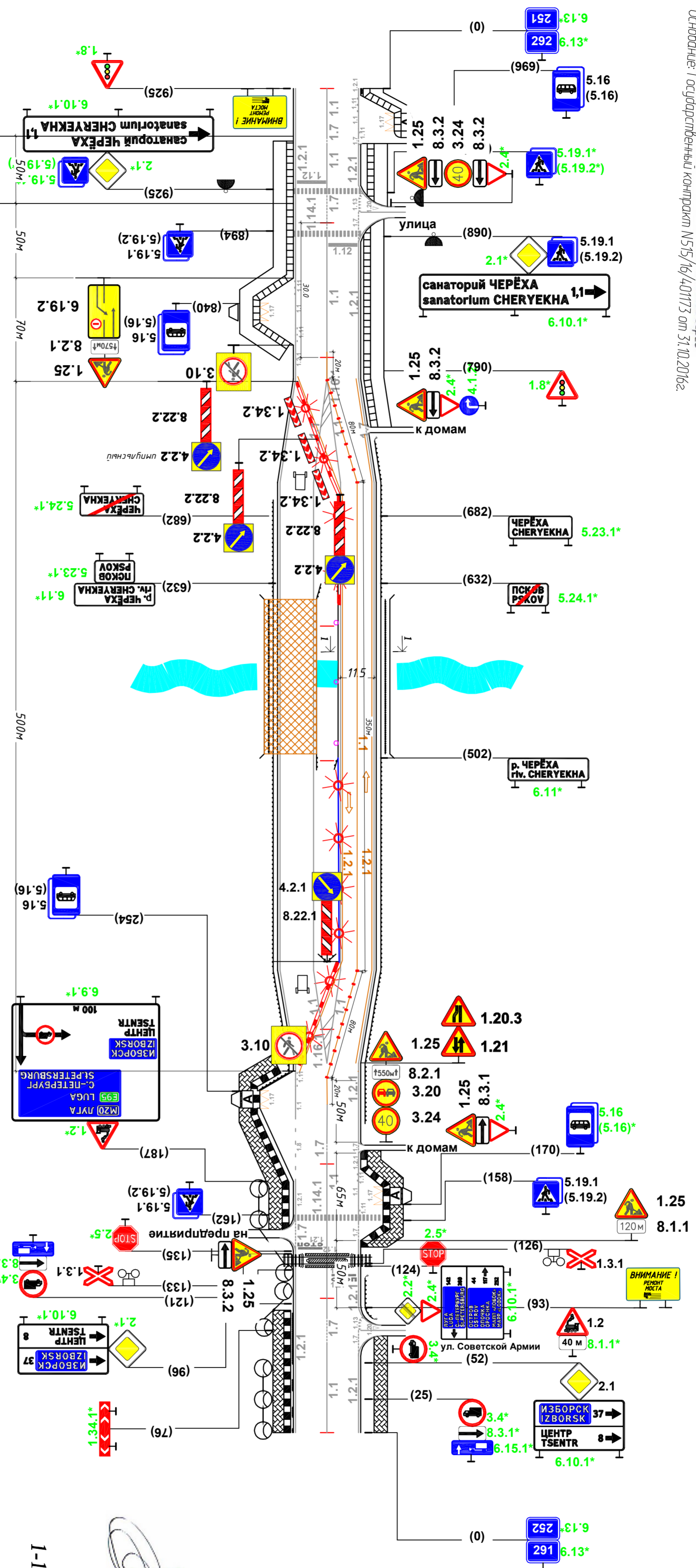


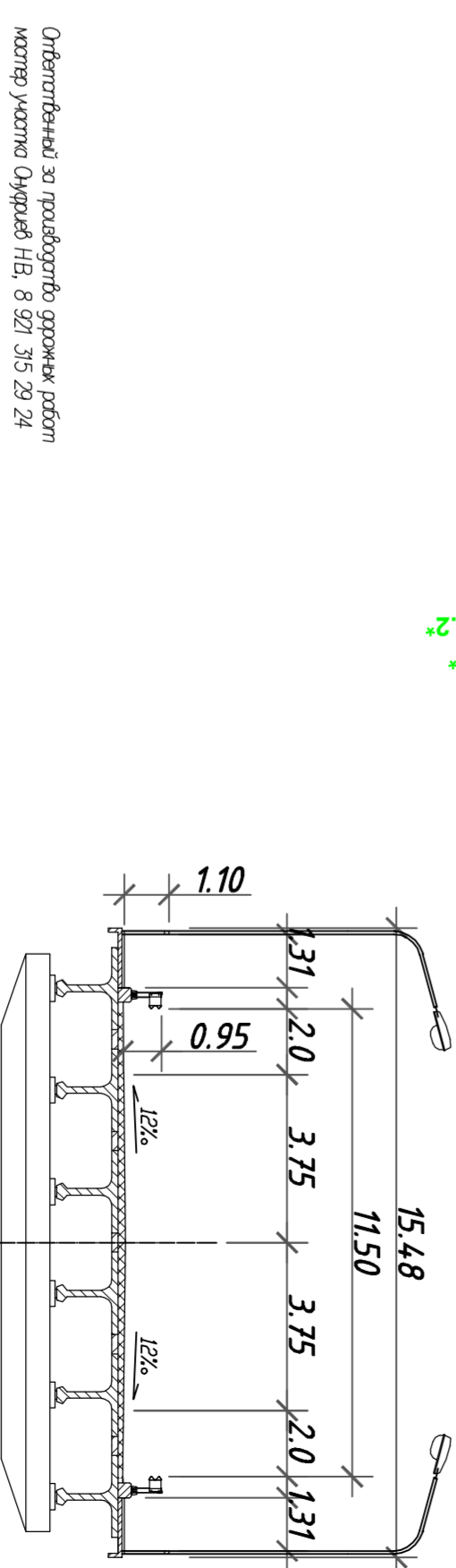
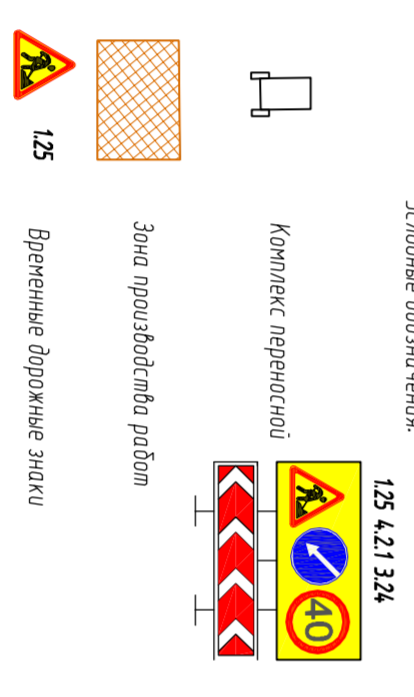
Зам. начальника
 ФКУ "Севзапавтомдор" В.А. Муромцев
 2016 г.
 Заказчик: ФКУ "Севзапавтомдор"
 Генеральный подрядчик: ООО "СТС"
 Субподрядчик: ООО "СТС"
 Проектирующая организация: "Балтийский берег"
 Оснащение: Государственный контракт №15/16/401173 от 31.10.2016г.

Капитальный ремонт моста через реку Череха на км 288+629 автомобильной дороги Р-23 Санкт-Петербург - Псков -
 Пустошка - Невель - граница с республикой Беларусь, Псковская область

Схема ОДД на время производства дорожных работ по ремонту моста



- Примечание
1. Схема производится на время производящих работ по капитальному ремонту моста через реку Череха
 2. Работы по ремонту моста выполняются в ночное время суток с 23:00 до 05:00 часов.
 3. Проезд организован в одну сторону по проезжей части без парковки в оба направления. Временное окно для производства работ по капитальному ремонту моста не предусматривается.
 4. Расстановка временных знаков производится с учетом расположения объектов в населенном пункте.
 5. Расстановка временных знаков производится на проезжей части и в местах остановки и стоянки.
 6. ГОСТ Р 52289-2004 - "Правила размещения знаков, разметки, световой сигнализации, дорожных знаков и знаков приоритета".
 7. ГОСТ Р 52289-2004 - "Правила размещения знаков, разметки, световой сигнализации, дорожных знаков и знаков приоритета".
 8. ГОСТ Р 52289-2004 - "Правила размещения знаков, разметки, световой сигнализации, дорожных знаков и знаков приоритета".
 9. ГОСТ Р 52289-2004 - "Правила размещения знаков, разметки, световой сигнализации, дорожных знаков и знаков приоритета".
 10. ГОСТ Р 52289-2004 - "Правила размещения знаков, разметки, световой сигнализации, дорожных знаков и знаков приоритета".
 11. ГОСТ Р 52289-2004 - "Правила размещения знаков, разметки, световой сигнализации, дорожных знаков и знаков приоритета".
 12. ГОСТ Р 52289-2004 - "Правила размещения знаков, разметки, световой сигнализации, дорожных знаков и знаков приоритета".
 13. ГОСТ Р 52289-2004 - "Правила размещения знаков, разметки, световой сигнализации, дорожных знаков и знаков приоритета".
 14. В плане временные знаки размещаются на расстоянии 150 метров с интенсивностью не менее 20/км.



Обязательный за разработку схемы
 Н.И. Лыков Д.Н., тел 8 921 934 61 16

Формы производства работ
 Начальное работ - 31.10.2016г
 окончание работ - 15.11.2017г

СК ББ 16-11-0141.2

Разработчик	Проверенный	Лицевой	11.16
Лицевой	Лицевой	Лицевой	11.16
ТОДД на время производства дорожных работ по ремонту моста			
"БАЛТИЙСКИЙ БЕРЕГ" СТРОИТЕЛЬНАЯ КОМПАНИЯ			

"СОГЛАСОВАНО"

2016 г.

"БАЛТИЙСКИЙ БЕРЕГ" ООО
 Проектный инженер
 Д.А. Далева
 2016 г.