

Землеустроительная организация ООО "Автомобильные дороги Лескова" г.Лесков



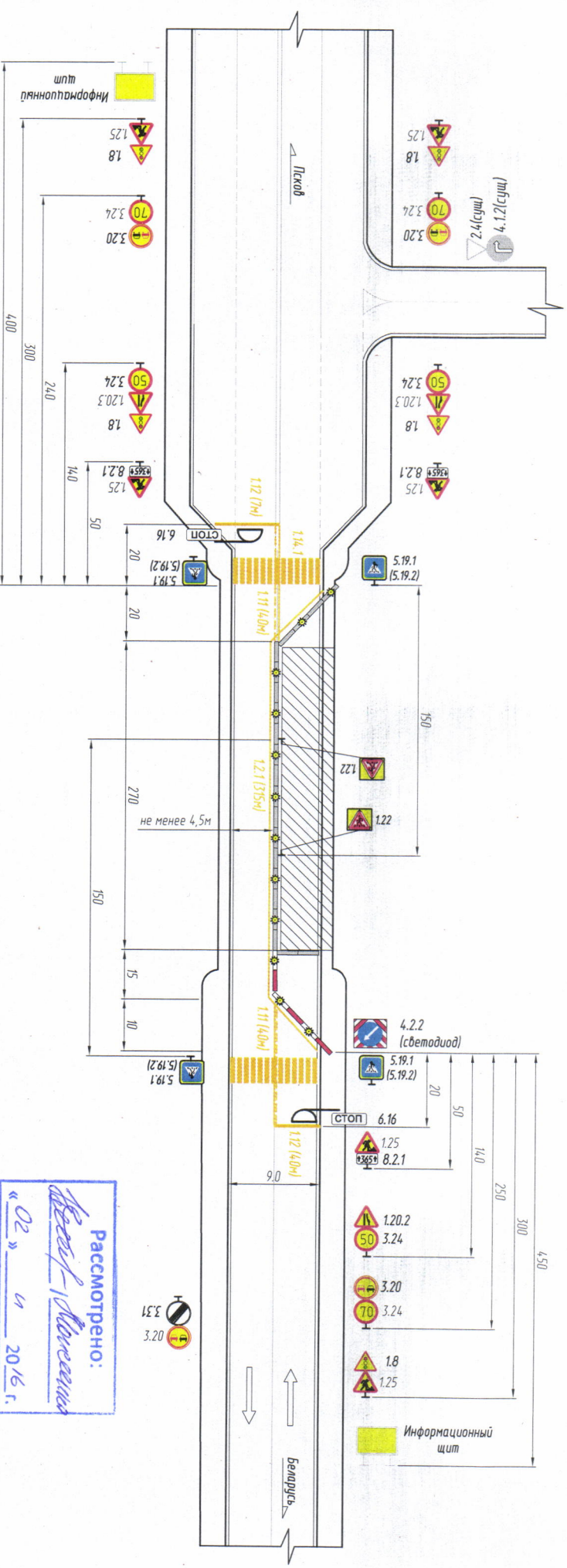
Схема организации движения и ограждения мест производства дорожных работ на шоссе движения и пропускере моста с помощью светофорного регулирования, при разрешенной скорости движения 90 км/ч.
I этап.

Разработано: **Светославенко**
Директор ООО "Автомобильные дороги Лескова"
Губин Ю.И.



Заказчик: ФКУ "Специализированный дорожный ремонтный комплекс № 4/18/16/50/14/18 от 10 октября 2016г.
Организация выполняющая работы: ООО "Автомобильные дороги Лескова" г.Лесков.
Назначение для производства работ: Спецремонтный комплекс № 4/18/16/50/14/18 от 10 октября 2016г.
Наименование объекта: Текущий ремонт моста через р.Лисса на км 52+176 автомобильной дороги Р-23 (с/шт. - Лепардце - Лесков - Пушачка - Небель - Зранчица с Республикой Беларусь, Лесковская область).
Вид и характер дорожных работ: Текущий ремонт моста.
Сроки исполнения работ: 10 октября 2016г. - 15 ноября 2017г.
Объект работы за проведение дорожных работ: Понзор А.Д. тел. 8918947446.
Составитель схемы: Землеустроительная организация ООО "Автомобильные дороги Лескова" г.Лесков А.И. тел. 8(812) 510520.
Примечание:
1. Дорожные знаки применяются согласно ГОСТ 52289-2004.
2. Временные дорожные знаки III типа размерами.
3. После работы дорожные знаки промывающиеся временными должны быть зачехлены, а после завершения работ и снятия временных ТСОДД - расчехлены.
4. Прошитоформировать ГИДД о месте и сроках проведения работ не менее чем за 7 суток до начала работ.
5. Допуск на строительство ТСОДД в продольном плане 0,2м, в поперечном плане 0,1м.

2016г.



Рассмотрено:
Владимир Масленников
«02» «11» 2016 г.